

はまなす車いすマラソン2022参加状況／エントリー

都道府県名 政令市	ハーフマラソン			ショートレース2km			ショートレース1km			合 計		
	男	女	小計	男	女	小計	男	女	小計	男	女	小計
北海道	2	1	3	15	7	22	6	5	11	23	13	36
福島県		1	1								1	1
埼玉県	1		1							1		1
東京都	2	1	3							2	1	3
静岡県	2		2							2		2
大阪府	2		2							2		2
兵庫県	1		1							1		1
岡山県		1	1								1	1
島根県	1		1							1		1
山口県	1		1							1		1
愛媛県	1		1							1		1
福岡県	1		1							1		1
熊本県	2		2							2		2
長崎県	2		2							2		2
大分県	3		3							3		3
宮崎県	1		1							1		1
沖縄県		1	1								1	1
札幌市	1		1	20	3	23	2	3	5	23	6	29
横浜市		1	1								1	1
川崎市	1		1							1		1
岡山市	1		1							1		1
福岡市	2		2							2		2
熊本市	3	1	4							3	1	4
合 計	30	7	37	35	10	45	8	8	16	73	25	98

区 分	ハーフマラソン		
	男	女	小計
道 外	27	6	33
道 内	3	1	4
北海道	2	1	3
札幌市	1	0	1
合 計	30	7	37

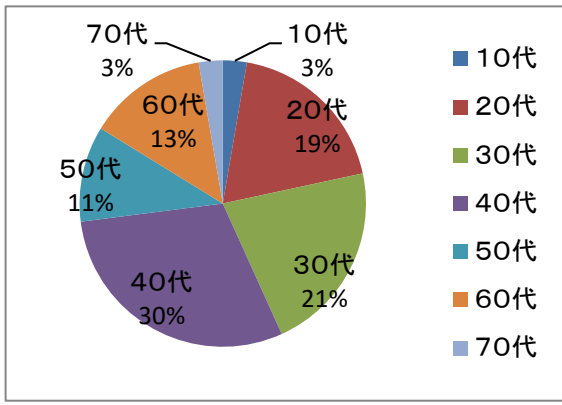
クラス別	ハーフマラソン					
	クラス1		クラス2		クラス3	
	男	女	男	女	男	女
	2	1		1	28	5

※8月4日現在

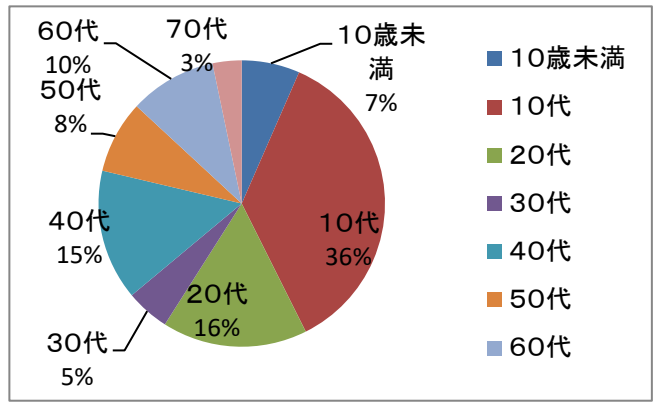
区 分	ショートレース 2km				ショートレース 1km			
	男	女	伴走者	小計	男	女	伴走者	小計
道 内	35	10	23	68	8	8	12	28
北海道	15	7	13	35	6	5	5	16
札幌市	20	3	10	33	2	3	7	12

総 計	
ハーフ	37
ショート	61
伴走	35
133	

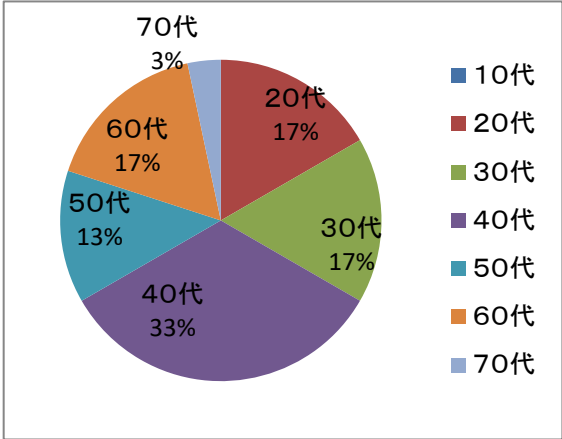
ハーフ全体	37
10代	1
20代	7
30代	8
40代	11
50代	4
60代	5
70代	1



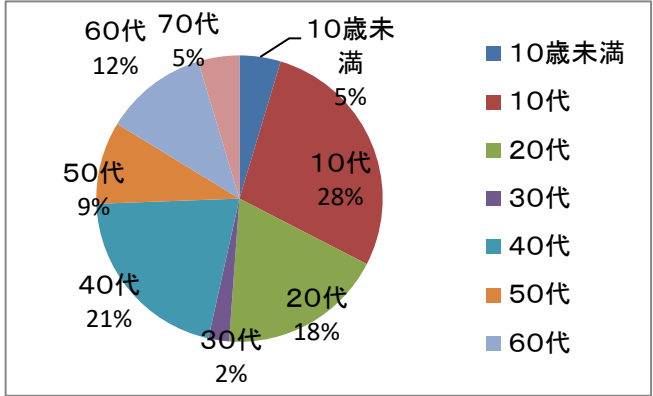
ショート全体	61
10歳未満	4
10代	22
20代	10
30代	3
40代	9
50代	5
60代	6
70代	2



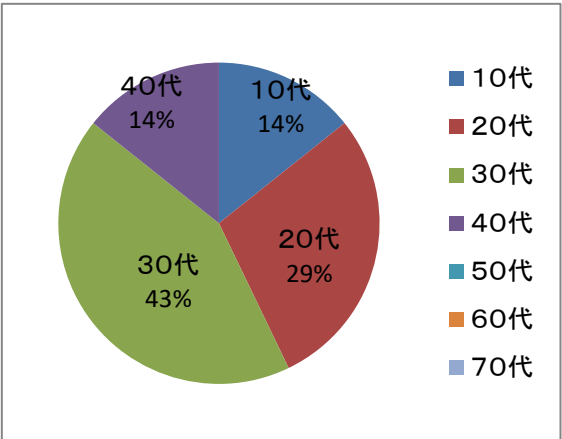
ハーフ男子	30
10代	
20代	5
30代	5
40代	10
50代	4
60代	5
70代	1



ショート男子	43
10歳未満	2
10代	12
20代	8
30代	1
40代	9
50代	4
60代	5
70代	2



ハーフ女子	7
10代	1
20代	2
30代	3
40代	1
50代	
60代	
70代	



ショート女子	18
10歳未満	2
10代	10
20代	2
30代	2
40代	
50代	1
60代	1
70代	

